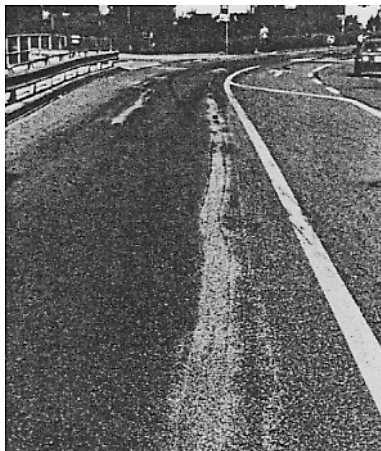


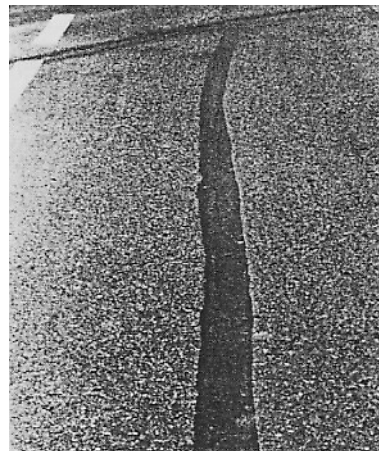
BITEX 77R (Kaltrissvergussmasse)

Kunststoffmodifizierte Spezial-Emulsion

Zwei Beispiele von Rissbehandlungen mit BITEX 77R



mit Feinsplitt
abgestreut



mit Brechsand
abgestreut

Beschreibung

BITEX 77R ist eine dickflüssige, kaltverarbeitbare Spezial-Emulsion zum Vergiessen von Rissen in bitumenhaltigen Belägen.

BITEX 77R ist gebrauchsfertig zur Sanierung von Rissen in bitumenhaltigen Belägen. Die kunststoffmodifizierte Spezial-Emulsion eignet sich durch ihre flexiblen Eigenschaften speziell zum Vergiessen der Risse.

BITEX 77R verhindert das Eindringen von Wasser in die Bitumenbeläge und kann somit grössere Schäden verhindern.

Verarbeitung

Die zu behandelnden Risse sind mit Wasser oder Druckluft zu reinigen. Wenn die Risse breiter als 5 mm sind, sollten diese mit einem Feinsplitt vorverfüllt und erst anschliessend mit BITEX 77R vollgetränkt und abgestreut werden. Die Risse können mit einer Giesskanne oder einem speziellen Brei-

tenbegrenzungsschuh (mit rundum Bürstenband) vergossen werden. Mit Feinsplitt oder Brechsand (siehe Abbildungen) abgestreut, ist die Rissanierung innert kürzester Zeit nach dem Abbinden befahrbar.

Garantie

Das dauerhafte Vergiessen von Rissen in Belägen ist eine sehr heikle und schwierige Sache. BITEX BIMOID muss aus diesem Grund ausdrücklich jede Garantie auf nachträglich sich wieder öffnende Belagsrisse ablehnen. Wir leisten deshalb lediglich Garantie auf die Verarbeitbarkeit des Produktes an sich.

Lieferform und Lagerung

BITEX 77R wird in Einweggebinden zu 25 kg netto geliefert.

Gut verschlossen und vor Frost geschützt ist BITEX 77R 3 Monate lagerfähig.